

kulturig

Veranstaltungen in Rietberg



18.04.2024
Ringmasters: It's Showtime



15.05.2024
Gogol & Mäx:
TEATRO MUSICOMICO



25.05.2024
Weitersagen! feiert...
75 Jahre Westernhagen



21.+22.09.2024
Frieda Braun: Auf ganzer Linie

JETZT SCHON KARTEN SICHERN!

- 19.04. | 9. Rietberger Poetry Slam
- 25.04. | René Sydow
- 07.05. | Cultura Comedy Club No. 10
- 16.06. | Boogie Woogie Musikfrühschoppen
- 30.06. | VoxArt

**Informationen
und Karten:**
Touristikinformation
Tel.: 05244 986-100
www.kulturig.de



Genossenschaftlich heißt,
Verantwortung für unsere
Region zu tragen.
Morgen kann kommen.

Wir machen den Weg frei.

Wir sind die Bank mit der
genossenschaftlichen Idee.
Als Genossenschaftsbank stärken wir
die lokale Wirtschaft und fördern
gemeinnützige Projekte und Initiativen,
die sich vor Ort für den gesellschaftlichen
Zusammenhalt starkmachen.

 **Volksbank Rietberg**
Zweigniederlassung der Volksbank Delbrück-Rietberg eG

www.pmr-werbung.de | 20290 | 3/2024



VERANSTALTUNGEN IN RIETBERG 2024



Neues Programm ab März:
Kinder- und Familienfeste,
Konzerte, Kino und mehr!



KASSENREGELN



LIEBE BESUCHER, BITTE BEACHTEN SIE FOLGENDE HINWEISE:

- Kassenautomaten: Zahlung nur mit EC-Karte.
- Eingangskassen: Zahlung Bar und EC-Karte möglich.
- Scheine über 100,00 € werden nicht akzeptiert.
- Wechselgeld bitte sofort prüfen, keine nachträglichen Reklamationen möglich.
- Bitte Gutscheine vor dem Kartenkauf vorzeigen.

- Bitte das Ticket beim Wiedereintritt vorlegen.
- Eintrittstickets bei Aufforderung des Personals vorzeigen.
- Dauerkarten können nur in Verbindung mit einem gültigen Personalausweis genutzt werden.
- Haustiere und Fahrräder sind im Park nicht gestattet.
- 10,00 € Bußgeld bei Zutritt ohne gültiges Ticket und/oder mit Haustieren und Fahrrädern.
- Die Aufforderungen des Aufsichtspersonals müssen befolgt werden.
- Die vollständige Benutzungsordnung ist an den Kassen auf Anfrage einsehbar.

Öffnungszeiten ganzjährig:

06:00 bis 20:00 Uhr

Verweilmöglichkeit:

Bis Einbruch der Dunkelheit, spätestens 22:00 Uhr

Kassenöffnungszeiten (Sommersaison):

10:00 bis 18:00 Uhr (Anfang Oster- bis Ende Herbstferien),
abweichende Öffnungszeiten in der Wintersaison.



EINTRITTSPREISE



TAGESKARTEN

- Erwachsene 6,00 €
(Kinder ohne Begleitung)
- Kinder 0,00 €
(bis einschließlich 3 Jahren)
- Kinder** 2,00 €
(ab 4 Jahren)

DAUERKARTEN*

- Erwachsene 35,00 €
- Familie 1 35,00 €
(1 Erwachsener inkl. eigener Kinder**)
- Familie 2 70,00 €
(2 Erwachsene inkl. eigener Kinder**)

GRUPPENPREISE

- Ab 10 Erwachsenen, pro Person 4,00 €
- Ab 10 Kindern, pro Person 2,00 €
(pro 10 Kinder ist ein Betreuer frei)

Online-Bestellungen unter: www.gartenschaupark-rietberg.de

* Die Dauerkarte gibt es als Handyticket (im Preis enthalten) und/oder zusätzlich als wiederverwendbare Plastikkarte zum Preis von 5,00 € pro Person.

** Kinder bis einschl. 17 Jahren oder ältere eigene Kinder mit Schüler-/Studentenausweis.

Freien Eintritt haben: Begleitpersonen von Blinden, Rollstuhlfahrern und Behinderten mit Zusatz H/B und mindestens 70%. Die zu begleitende Person zahlt den regulären Eintritt. In diesem Fall erhält die Begleitperson eine kostenlose Eintrittskarte.

PARKTEIL MITTE



Üppig blühende Blumenbeete, tolle Spazierwege, ein großer Kletter-spielplatz mit großem Hüpfkissen und ein Wasser-Matsch-Bereich mit Strandkörben ziehen kleine und große Besucher schnell in ihren Bann. Die Stufen der Seeterrasse laden zum Verweilen am künstlich angelegten See ein.



📍 Navi: Torfweg 53, 33397 Rietberg

PARKTEIL NORD



Verschiedene Spielzimmer mit Rutschen, Klettergerüsten und Trampoli-nen, dazu Riesenspaßbausteine, ein 23 Meter hoher Rutschenturm, eine Doppelseilbahn, Großspielfelder, Wasserspielgeräte und ein Wikingerschiff lassen Kinderherzen höherschlagen. Durch den weitläufigen und abwechslungsreich gestalteten Park führen Rundwege zu Mustergärten, Blumen- und Staudengalerien.



📍 Navi: Markenstraße 99, 33397 Rietberg



GARTENSCHAUPARK
RIETBERG

DAUERKARTE SICHERN UND VORTEILE NUTZEN

- alle Kinder- und Familienfeste inklusive
- vergünstigte Preise für weitere Parks in der Umgebung

**365 Tage im Jahr Spiel,
Spaß und Veranstaltungen
für die ganze Familie!**



Dauerkartenverkauf unter
www.gartenschau-park-rietberg.de, an den
Parkeingängen Mitte und Stennerlandstraße oder
in der Touristikinformation, Rathausstraße 38.

MÄRZ

So., 24.03.24 | 11:00 – 13:00 Uhr



Saisoneröffnung und Einweihung des neuen Hüpfkissens

Mit Beginn der Osterferien erwacht der GartenschauPark aus dem Winterschlaf: Die Sommersaison startet. Und sofort steht der erste Höhepunkt an: Das neue, große Hüpfkissen am Spielplatz Schilfwald wird eingeweiht. Hier können Kinder und auch Erwachsene künftig das ganze Jahr über die tollsten Luftsprünge absolvieren. Von 11 bis 13 Uhr präsentiert sich vor Ort auch der Förderverein des GartenschauParks mit einem netten Rahmenprogramm. In der Sommersaison wartet das Hüpfkissen, das 12 Meter im Durchmesser misst, jeden Tag von 8 bis 20 Uhr auf springende und tobende Besucher. Mit Beginn der Sommersaison kehren auch die Tretboote auf den Obersee zurück und der Rieti-Express tuckert wieder los.

GartenschauPark Rietberg, Parkteil Mitte

So., 24.03.24 | ab 11:00 Uhr



Tag der offenen Tür im Emsbräustübchen

Parallel zur Einweihung des neuen Hüpfkissens ist auch das Emsbräustübchen, die Schaubrauerei gleich hinter dem Eingang Mitte, geöffnet. Beim „Tag der offenen Tür“ kann die schicke Schaubrauerei ab 11 Uhr besichtigt werden. Hier findet sich ein echtes Stück Braukultur: Der kleine Raum ist ausgestattet mit einer Hingucker-Theke und anderem Inventar, das perfekt zum Thema Braukunst passt. Die Wände sind liebevoll und von Hand mit unterschiedlichen Aspekten zum Thema Bier, Bierbrauen und auch zur Rietberger Historie bemalt worden – ein wahres Schmuckstück. Besucher dürfen sich auf Kostproben in flüssiger Form und andere Leckereien freuen. Präsentiert und vorgestellt werden zudem die Rietberger Erlebnisführungen, die in Zusammenhang mit dem Emsbräustübchen stehen.

GartenschauPark Rietberg, Parkteil Mitte

Sa., 23.03.24 – So., 07.04.24 | 10:00 – 17:00 Uhr



Parkrallye in den Osterferien

Mit offenen Augen sollten vor allem die kleinen Besucher in den Osterferien durch den Gartenschauпарк laufen. Denn alle Aufmerksamkeit gilt der neuen Osterrallye, die quer durch den Park führt. Rätselkarten gibt es täglich zwischen 10 und 17 Uhr an den Eingangskassen. Im Parkteil Mitte war Osterküken Gisela unterwegs und hat bunte Eier versteckt, im Parkteil Nord hat Osterhase Harrie diese Aufgabe übernommen. Nun gilt es, die Eier zu finden und gleichzeitig ein Lösungswort zusammensetzen. Am Ende wird die ausgefüllte Rätselkarte an der Eingangskasse gegen eine kleine Überraschung getauscht (bis 18 Uhr möglich).

Gartenschauпарк Rietberg, Parkteil Nord und Mitte

So., 31.03.24 + Mo., 01.04.24 | 11:00 – 18:00 Uhr

Ostereierfest

Im Parkteil Nord gibt es ein zusätzliches Spielangebot, das zum Toben einlädt. Kattas Spielmobil bietet tolle Spielmöglichkeiten für kleine und große Kinder, unter anderem einen Laufrad-Parcours, Leitergolf oder Klassiker wie „Vier gewinnt“ im XXL-Format. Dazu freut sich das



4er-Bungee-Trampolin auf mutige Hüpfen, eine Kinder-Eisenbahn dreht ihre Runden, auf fünf Hüpfburgen darf kräftig gesprungen werden. Und was wäre Ostern ohne versteckte Ostereier? An allen Parkeingängen werden die beliebten bunten Ostereier verschenkt, die Eltern für ihre Kinder selbst verstecken können.

Gartenschauпарк Rietberg, Parkteil Nord und Mitte

Mi., 01.05.24 | 11:00 – 18:00 Uhr



Ritter- und Prinzessinnenfest

Beim Ritter- und Prinzessinnenfest geht es wahrlich märchenhaft zu. Kleine Prinzen, Prinzessinnen und Rittersleute sind an diesem Tag im Parkteil Mitte an der richtigen Adresse. Sie können auf der 10 Meter hohen Riesen-Ritter-Hüpfburg „Drachenstein“ springen und toben oder auf andere Art und Weise in die Märchenwelt eintauchen. Auf einer Drachenrutsche sausen sie rasant in die Tiefe, und auf einer kleineren Märchen-Hüpfburg haben auch jüngere Jungen und Mädchen ihren Spaß. Ein Märchenerzähler begeistert mit vielen spannenden Geschichten, außerdem bietet die heimische Künstlerin Karin Wolf eine Bastelaktion rund ums märchenhafte Thema an.

Gartenschauпарк Rietberg, Parkteil Mitte

Mi., 01.05.24 | 12:00 – 18:30 Uhr



Groove Garden – Electronic Music Open Air

Der Gartenschauпарк wird zur großen Freiluft-Tanzfläche, im Groove Garden darf beim Electronic Music Open Air kräftig gefeiert werden. Die überwiegend jüngere Generation begrüßt auf diese Art

und Weise immer am 1. Mai den Frühling und lässt es sich bei elektronischer Musik gut gehen. Bekannte DJs aus der Region servieren in einer im Kreis Gütersloh einmaligen Umgebung und Location auf dem Gelände des Gartenschau Parks in Rietberg tanzbaren House-, Deep- und Tech-Sound aus einem dicken Soundsystem.

Gartenschauпарк Rietberg, Parkteil Nord

Do., 09.05.24 – So., 02.06.24 | 10:00 – 18:00 Uhr



2 € pro Tag pro Kind
am Wochenende/Feiertag



Europas größter Hüpfburgenpark

Die kleinen Besucher können zwischen vielen verschiedenen Hüpfburgen wählen. Insgesamt steht eine Fläche von über 2000 Quadratmetern zur Verfügung, auf denen sich die jungen Gäste ordentlich austoben können.

Gartenschaupark Rietberg, Parkteil Nord

Regeln für den Hüpfburgenpark in diesem Jahr:

- Die Spielgeräte sind nur für Kinder von 1 Jahr bis 14 Jahren zugelassen.
- Eltern haften für ihre Kinder.
- Alle Geräte dürfen nur ohne Schuhe benutzt werden.
- Keine Speisen und Getränke auf den Spielgeräten.
- Den Anweisungen des Personals ist sofort Folge zu leisten.
- Für nasse und verschmutzte Kleidung keine Haftung.
- Bei mehrfacher Ermahnung können Kinder und Erwachsene des Platzes verwiesen werden.
- 2 € pro Tag pro hüpfendem Kind am Wochenende/Feiertag, unter der Woche hüpfen Kinder kostenlos.

So., 12.05.24 | ab 10:00 Uhr



Muttertagspicknick

Der Muttertag ist der perfekte Anlass, der Mama „Danke“ zu sagen und sie nach Strich und Faden zu verwöhnen. Dies ist möglich beim Muttertagspicknick im Gartenschaupark. Familien können einen mit Blümchen und anderen Accessoires dekorierten Tisch reservieren, an dem die ganze Familie Platz nehmen und die selbst mitgebrachten Leckereien auftischen und verzehren kann. Was im Picknickkorb landet, bleibt natürlich jedem selbst überlassen. Ob Brötchen, Käse, Aufschnitt, Obst, Salate, Kaffee, Tee, ein Fläschchen Sekt, Saft oder andere Köstlichkeiten – der Fantasie sind keine Grenzen gesetzt. So wird der Muttertag zu einem ganz besonderen Erlebnis. Besteck, Geschirr und alles, was zu einem perfekten Picknick gehört, müssen mitgebracht werden.

Für eine entspannte Atmosphäre sorgt der Musiker Patrick Lück. Während die Erwachsenen sich Zeit füreinander nehmen, können die Kinder auf den tollen Spielplätzen toben. Ganz in der Nähe befinden sich die Großbausteine und der spannende Rutschenturm mit Dschungelbrücke und Seilbahn.

Reserviert eure Bierzeltgarnitur (Tisch und zwei Bänke) unter www.gartenschaupark-rietberg.de/besucherinfos/ticketshop.html Der Preis pro Garnitur beträgt 12,00 € und beinhaltet einen kleinen Überraschungsgutschein für die Mama. Die Gutscheine können beim Rietbik-Team vor Ort eingelöst werden.

Gartenschaupark Rietberg, Parkteil Nord, Eingang an der Markenstraße

FREITAG
24.05.



Dämmer- Shopping

in der
Rietberger Rathausstraße
Verkaufsoffen bis 21 Uhr

Freitag **31. Mai** bis
Sonntag **2. Juni 24**



So., 26.05.24 | 11:00 – 18:00 Uhr



Weltspieltag

Der Gartenschaupark wird mit 130.000 Quadratmetern Fläche zum vielleicht größten Abenteuerspielplatz in Nordrhein-Westfalen. Kinder haben ein Recht auf Spiel. Der Parkteil Nord steht ganz im Zeichen des Nachwuchses mit einer Vielzahl an Attraktionen. Zahlreiche heimische Vereine und Akteure beteiligen sich und bereiten ein tolles Spiel- und Mitmach-Angebot vor. Es darf nach Herzenslust getobt und getollt, gebastelt und gespielt werden. An diesem besonderen Tag stehen auch die großen, bunten Hüpfburgen für alle Kinder kostenlos zum Toben und Hüpfen zur Verfügung.

Gartenschaupark Rietberg,
Parkteil Nord

mit freundlicher
Unterstützung:



WIESENHOF

ab 9:00 Uhr

Termin wird kurzfristig bekanntgegeben – abhängig vom Blühzeitpunkt!

Tulpen buddeln

Blumenzwiebeln eine neue Heimat geben

Nachdem sie den Park wochenlang in ein tolles, frühlingshaftes Blumenmeer verwandelt haben, suchen tausende Tulpenzwiebeln und andere Frühlingsblüher ein neues Zuhause. Um möglichst vielen Blümchen ein langes

Blumenleben zu ermöglichen, können Blumenfreunde mit grünem Daumen selbst Blumenzwiebeln ausbuddeln und mit nach Hause nehmen. Werkzeug wie Schaufeln und Behälter zum Transport müssen mitgebracht werden. Die Blumenzwiebeln gibt es kostenlos, um eine Spende wird jedoch gebeten. Kleiner Tipp: Schaut euch schon vorher im Parkteil Mitte um, wenn die Tulpen in voller Blüte stehen, um zu sehen, wo welche Art in welcher Farbe blüht. Dann wisst ihr genau, wo ihr graben müsst.

Gartenschaupark Rietberg, Parkteil Mitte

Sa., 08.06.24 und So., 09.06.24 | jeweils um 14:00 Uhr



Tag der Parks und Gärten

Kleine Gartenreise

Führung durch den Gartenschaupark und die Gärten in Rietbergs Historischem Stadtkern.

Treffpunkt: Historisches Rathaus

Preis: 4 € pro Person (inkl. Parkeintritt)

Anmeldungen unter 05244 986-100



So., 09.06.24 | ab 9:00 Uhr



Rietis Käfer- & New-Beetle-Treffen

Die Evolution der Automobilgeschichte:

Zum ersten Mal begrüßen wir stolz eine moderne Legende auf vier Rädern – den New Beetle!

Vielfalt auf einen Blick: Ihr könnt nicht nur die zeitlosen Klassiker wie VW, Porsche und NSU entdecken, sondern auch in die Ära des New Beetle eintauchen. Bewundert die futuristische Designsprache und die nostalgischen Anklänge, die diesen modernen Klassiker so einzigartig machen.

Bunte Vielfalt, einzigartiger Charme: Die Integration von New Beetle fügt unserem Treffen eine frische Dimension hinzu. Von kultigen Klassikern bis hin zu zeitgenössischem Flair – diese Veranstaltung wird zu einem Schmelztiegel der automobilen Geschichte.

Innovation trifft Tradition: Die Chance, den Fortschritt der Automobilgeschichte hautnah zu erleben, solltet ihr nicht verpassen. Die New Beetle-Ausstellung ist ein Muss für alle, die die spannende Evolution der Fahrzeugdesigns schätzen.

Alle stolzen Besitzer sind eingeladen, mit ihren Fahrzeugen in den Park zu rollen.

Fahrzeug-Anmeldung bei Erich Rostek: 0171/3142020

Gartenschaupark Rietberg, Parkteil Nord

GARTENSCHAUPARK RIETBERG

CAFETERIA

KIOSK

PARKTEIL MITTE

TORFWEG 53

Montag bis Donnerstag
14:30 bis 19:00

Freitag bis Sonntag
10:00 bis 19:00



UEFA EURO 2024 GERMANY
14. JUNI - 14. JULI

EM BIERGARTEN

rietbik

Gastronomie im Parkteil Nord



**ALLE EM-SPIELE
 LIVE AUF GROSSER
 LED-LEINWAND!**



DEUTSCHLANDSPIELE IN DER VORRUNDE

-   Eröffnungsspiel
 14. Juni 2024 21:00 Uhr
 Deutschland - Schottland
-   19. Juni 2024 18:00 Uhr
 Deutschland - Ungarn
-   23. Juni 2024 21:00 Uhr
 Deutschland - Schweiz

INFOS:

Eingang über Kasse
 Stennerlandstraße

Eintritt frei
 mit Jahreskarte

ab 17 Uhr EM-Ticket
 3,00 € pro Erw.



Es dürfen keine eigenen
 Speisen & Getränke
 mitgebracht werden!

**FRIEDAS²⁰²⁴
 2024 TANZTEE**

DEIN ELEKTRONISCHES FESTIVAL
 IM GARTENSCHAUPARK RIETBERG



21 KÜNSTLER | 3 BÜHNEN | 2 TAGE

TICKETS:

FREITAG 17€ | SAMSTAG 39€ | KOMBI 50€
 (AB 16 JAHREN)

ALLE INFORMATIONEN UNTER: WWW.FRIEDASTANZTEE.DE



21. & 22. JUNI 2024

Volksbank Rietberg
Zweigabteilung der Volksbank Getränk-Rietberg AG

arvato

CLIPPA

die **thiel** gruppe.

**GARTENSCHAUPARK
 RIETBERG**

westenergie

ZIMMERMANN
AUS TRADITION NACHHALTIG

Hohenfelder

Do., 04. – Fr., 26.07.24, donnerstags + freitags, 15:00 + 17:00 Uhr



Peppa Wutz Puppentheater im Zirkuszelt

Peppas Freundin Luisa hat Geburtstag. Peppa ist sehr aufgeregt, denn sie hat kurz danach selbst Geburtstag und hofft, dass ihre Freunde es nicht vergessen.

Nach der ca. 30-min. Show kommt

Peppa ins Publikum. Sie begrüßt die kleinen Gäste und steht für gemeinsame Fotos bereit. Geeignet für Kinder von 2-8 Jahren.

GartenschauPark Rietberg, Parkteil Nord, Zirkuszelt

Sa., 06. – So., 28.07.24, samstags + sonntags, 11:00 + 16:00 Uhr



Circus Manjana – Sommercircus

Der Circus Manjana ist ein traditioneller Circus in der 7. Generation der Familie Köllner. Hochseilartistik, Jonglage, Akrobatik und der traditionelle Clown begeistern das Publikum.

Neu in der Show sind die drei Königspudel, ansonsten ein bewusst fast tierfreier Zirkus für die ganze Familie.

Showdauer etwa 40 Minuten

GartenschauPark Rietberg, Parkteil Nord, Zirkuszelt

Fr., 05.07.24 – So., 18.08.24 | 10:00 – 18:00 Uhr



Wasser-Spaß

Genieße den Wasserspaß in den Sommerferien! Rutsche von der großen Hüpfburg direkt in ein erfrischendes Wasserbecken oder probiere unsere Paddelboote aus. Riesige Wasserbälle lassen dich übers Wasser tanzen, während unsere Rutschbahn für den ultimativen Adrenalinkick sorgt.

GartenschauPark Rietberg, Parkteil Nord

Regeln für den Wasser-Spaß:

- Die Spielgeräte sind für Kinder ab 3 Jahren geeignet.
- Eltern haften für ihre Kinder.
- Keine Speisen und Getränke auf den Spielgeräten.
- Den Anweisungen des Personals ist Folge zu leisten.
- Für nasse und verschmutzte Kleidung keine Haftung.

FREITAG 12.07.



STADTMARKETING
RIETBERG

Dämmer- Shopping

in der
Rietberger Rathausstraße

Verkaufsoffen bis 21 Uhr

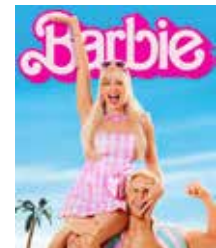
Fr., 19.07.24 + Sa., 20.07.24 | ca. 22:00 Uhr (bei Einbruch der Dämmerung)

Arielle, die Meerjungfrau



Fantasy, Musical, Familie –
USA 2023 | FKS: ab 6 Jahren

Barbie



Komödie, Fantasy –
USA 2023 | FSK: ab 6 Jahren

Mondscheinkino

In einer lauen Sommernacht unter freiem Himmel gemütlich einen Film schauen... Tickets unter www.gartenschau-park-rietberg.de
Eintritt: 8,00 €, ermäßigt mit GSP-Jahreskarte: 4,00 €

mit freundlicher
Unterstützung:



Änderungen vorbehalten.

Fr., 02.08.24 | 18:00 – 22:00 Uhr



Mondscheinpicknick

Den Picknickkorb auspacken, die tollsten Leckereien genießen und es sich in romantischer Atmosphäre gut gehen lassen – das ist möglich beim Mondscheinpick am Ufer des Untersees. Picknickdecken und Sitzgelegenheiten sollten mitgebracht werden. Der Park wird stimmungsvoll illuminiert. Bunte Strahler erleuchten die Bäume, Blumenbeete und den See und animieren zum Genießen, Träumen und Relaxen. Für die musikalische Umrahmung sorgt der lokale DJ Henri Lueck mit den passenden Klängen.

Gartenschaupark Rietberg, Parkteil Mitte

RIETBIK GASTRONOMIE IM PARK SCHÖNER BIERGARTEN MIT FLAIR

- Ein Familienausflug mit Erlebnis
- Flammkuchen
- Kindergeburtstage und vieles mehr
- Umfangreiches Eissortiment
- Leckere Grillgerichte
- Kindermenüs
- Tolle Waffeln
- Große Getränkeauswahl

Ein Ausflug der sich lohnt ...

In der Woche: 14:00 bis ca. 19:00 Uhr

Sonn- u. Feiertags: 11:00 bis ca. 19:00 Uhr

In den Ferien: 11:00 bis ca. 19:00 Uhr

bei Regenwetter und sehr kaltem Wetter haben wir geschlossen.

Rietbik-Gastronomie im Park
Stennerlandstraße 89 33397 Rietberg
Fon: 01520-8451348
Fon: 0171-580-6135
Instagram: rietbik_bistro_gartenschaupark



RIETBERG OPEN AIR

VOLKSBANK-ARENA | GARTENSCHAUPARK 2024



15.08.

BERND STELTER

"Bog' Dich nicht auf. Gib' nur Falten!"



16.08.

BRYAN ADAMS TRIBUTE

"Best of Bryan Adams"



17.08.

BRINGS Live in Concert

"Kölschrock Live"



18.08.

LEONY Live in Concert

"Live 2024"

Sa., 17.08.24 | 10:30 Uhr



herrH ist da! Das KinderMitmachKonzert für die ganze Familie!

herrH alias Simon Horn ist Kinderheld aus Berufung, er versteht die Welt der Kinder und Familien, kann diese in Worte fassen, dazu Töne finden und in mitreißende Songs verwandeln: zeitgemäß und kindgerecht! Energiegeladen, mitreißend & authentisch: Von der ersten Sekunde an besteht höchste Ansteckungsgefahr, wenn er mit seiner Neuen Deutschen Kindermusik loslegt! Es wird gesungen, gesprungen, getanzt, geklatscht, gelacht und kräftig Vollgas gegeben.

Volksbank-Arena im Parkteil Nord

Sa., 07.09.24 | 11:00 – 18:00 Uhr



2. Diözesanfestival der Kinder- und Jugendchöre PUERI CANTORES Paderborn

Unter dem Motto „Herr, die Schöpfung ist dein Lied“ werden mehrere hundert junge Sängerinnen und Sänger aus vielen Kinder- und Jugendchören des

Bistums Paderborn zum großen Chortreffen im Gartenschauпарк erwartet. Die musikalisch bunte Vielfalt der jungen Chöre lässt sich im Laufe des Tages in der Volksbank-Arena und an verschiedenen Orten im Parkteil Nord miterleben. Das Chortreffen startet um 11 Uhr in der Volksbank-Arena mit einem musikalischen Morgenlob und Friedensgebet. Um 17 Uhr findet dort die feierliche Abschlussmesse statt. Zu den Gottesdiensten und zu allen musikalischen Veranstaltungen sind die Parkbesucher herzlich eingeladen.

Gartenschauпарк Rietberg, Parkteil Nord

**25.08.2024**
Grafschaftslauf
RIETBERG · VERL · SCHLOß HOLTE-STUKENBROCK

GESCHICHTE LAUFEND ERLEBEN
28 km
von Rietberg nach
Schloß Holte-Stukenbrock
Einzellauf, 7er-Waffel-
zahn-Lauf,
Kinderläufe,
Wandern
www.grafschaftslauf.de



Der Grafschaftslauf
wird präsentiert von:



**Das Rietberger
Straßenmusik-Festival**



**Hänky
Pänky**

SA 07.09.

Stoppelmarkt
am verkaufsoffenen Sonntag 08.09.

Fr., 13.09.24 bis So., 15.09.24 | An den Festtagen freier Eintritt in den Gartenschaupark!



Bundesschützenfest

Die sieben Bruderschaften und Gilden aus dem Stadtgebiet Rietberg haben den gemeinsamen Zuschlag für die Ausrichtung des Bundesfestes 2024 erhalten. Das höchste Fest der Grünröcke im Bund der Historischen Deutschen Schützenbruderschaften findet vom 13. bis 15. September 2024 in Rietberg statt. Es wird das nächste Gemeinschaftsprojekt aller sieben Rietberger Vereine nach dem Bundesköniginnentag 2010.

Auch dieses Mal bereiten die Schützen die Großveranstaltung Hand in Hand vor. Erwartet werden mehr als 15.000 Teilnehmerinnen und Teilnehmer und ebenso viele Besucher bei den einzelnen Programmpunkten.



Der Freitagabend beginnt mit einem Gottesdienst, ehe am Ehrenmal in Neuenkirchen ein Kranz niedergelegt wird. Anschließend marschieren die Schützen zum Festplatz im Gartenschaupark, wo der Zapfenstreich stattfindet. Dann schließt sich der Festabend im Zelt an.



Für den Festball am Samstagabend im Zelt im Gartenschaupark Nord ist es den Organisatoren gelungen, die heimische Party-Schlager-Sängerin Anna-Maria Zimmermann zu gewinnen. Sie wird abends allen Gästen und auch den kurz zuvor neu proklamierten Bundesmajestäten einheizen. Nach einer voraussichtlich kurzen Nacht beginnt der finale Sonntag mit dem Gottesdienst auf dem Rietberger Schützenplatz. Die Organisatoren erwarten rund 15.000 Schützen aus

ganz Deutschland zum großen Festumzug durch die Stadt und ebenso viele Besucher am Straßenrand.

Tickets für den Festball am Freitag- und am Samstagabend im VVK. Infos unter: www.bundesfest2024.de Gartenschaupark, Parkteil Nord

Sa., 28.09.24 | ab 12:00 Uhr



Himmelsleuchten

Bis zu 400 beleuchtete Drohnen steigen in den Abendhimmel auf und malen bunte Bilder, die die Zuschauer zum Staunen bringen. Das Motto lautet „Highlights aus OWL“, so dass sich alle Besucher auf viele bekannte Hingucker freuen dürfen. Untermalt wird die Drohnenshow des

amerikanischen Weltmarktführers „Verge Aero“ von Feuerwerkeffekten, die für besondere Momente sorgen und die Wirkung der spektakulären Show verstärken. Dazu gibt es ein buntes Unterhaltungsprogramm mit Spiel und Spaß für die großen und kleinen Besucher. Ab 17:30 Uhr erobert die Spitzen-Partyband Querbeat die Bühne mit ihrem Repertoire, das von aktuellen Chart-Hits bis hin zu unverzichtbaren Klassikern reicht. Ihre kraftvolle Bläsersektion verleiht jedem Song eine zusätzliche Dimension und sorgt für explosive Höhepunkte.

Gartenschauпарк Rietberg, Parkteil Nord

	Erwachsener	Kind 4-17 Jahre	Erwachsener mit Dauerkarte	Kind mit Dauerkarte
VVK ab 2.4.24	20,00 €	10,00 €	17,00 €	8,00 €
Tageskasse am 28.9.24	25,00 €	15,00 €	22,00 €	13,00 €

So., 29.09.24 | 11:00 – 18:00 Uhr



Weltkindertag

Beim großen Kinderflohmarkt im Parkteil Nord können Kinder anbieten, was die Regale im Spielzimmer hergeben: Spielzeug, Bücher, Roller und Co., auch Kinderkleidung darf mitgebracht werden. Getrödelt wird ausschließlich auf Decken – Tische, Kleiderständer und ähnliches sind nicht erlaubt. Alles läuft ohne Anmeldung und auch ohne Standgebühr. Der Aufbau kann um 10 Uhr beginnen, Verkaufsstart ist um 11 Uhr.

Außerdem gibt es jede Menge Spiel und Spaß. Die riesigen Hüpfburgen laden an diesem besonderen Tag zum kostenfreien Toben und Springen ein. Kinderliedersängerin Isa Glücklich gibt um 14 und um 16 Uhr zwei Mitmach-Konzerte in der Volksbank-Arena.

Gartenschauпарк Rietberg, Parkteil Nord

So., 29.09.24 bis So., 20.10.24 | 10:00 – 18:00 Uhr



2 € pro Tag pro Kind
am Wochenende/Feiertag

Europas größter Hüpfburgenpark

Die kleinen Besucher können zwischen vielen verschiedenen Hüpfburgen wählen. Insgesamt steht eine Fläche von über 2000 Quadratmetern zur Verfügung, auf denen sich die jungen Gäste ordentlich ausstoben können.

GartenschauPark Rietberg, Parkteil Nord

Regeln für den Hüpfburgenpark in diesem Jahr:

- Die Spielgeräte sind nur für Kinder von 1 Jahr bis 14 Jahren zugelassen.
- Eltern haften für ihre Kinder.
- Alle Geräte dürfen nur ohne Schuhe benutzt werden.
- Keine Speisen und Getränke auf den Spielgeräten.
- Den Anweisungen des Personals ist sofort Folge zu leisten.
- Für nasse und verschmutzte Kleidung keine Haftung.
- Bei mehrfacher Ermahnung können Kinder und Erwachsene des Platzes verwiesen werden.
- 2 € pro Tag pro hüpfendem Kind am Wochenende/Feiertag, unter der Woche hüpfen Kinder kostenlos.

Sa., 12.10.24 bis So., 27.10.24 | 11:00 – 17:00 Uhr

Parkrallye in den Herbstferien



Begeht euch auch in den Herbstferien auf eine spannende Fragerunde durch den Park. Fragebögen gibt es täglich zwischen 10 und 17 Uhr an den Eingangskassen. Es gilt, alle Stationen zu finden und Rätsel rund um den GartenschauPark und das Thema Natur zu lösen. Am Ende wird der ausgefüllte Fragebogen an der Eingangskasse

gegen eine kleine Überraschung getauscht (bis 18 Uhr möglich). Die Rallye ist geeignet für Kinder ab 6 Jahren. Die Kinder sollten lesen können oder die Fragen in einer Gemeinschaftsaktion mit der ganzen Familie beantworten.

GartenschauPark Rietberg, Parkteil Nord und Mitte

Sa., 19.10.24 und So., 20.10.24 | ab 10 Uhr

59. Lokal-Rassekaninchen-Ausstellung KZW W376 Rietberg und Umgebung e.V.

An diesem Wochenende wird der GartenschauPark zur großen Ausstellungsfläche für viele hundert Langohren verschiedenster Rassen und Farben. Nicht nur, dass die zahmen Tiere genau in Augenschein



genommen werden können und die Experten für alle Fragen rund um die Haltung von Mümmelmännern bereit stehen, auch für das leibliche Wohl ist bestens gesorgt. Eine große Tombola verspricht spannende Abwechslung, und dazu gibt es viele Aktionen für Kinder.

GartenschauPark Rietberg, Parkteil Nord

So., 20.10.24 | 11:00 – 18:00 Uhr

Drachenfest

Der lebensèche Drache Fangdom, 10 Meter lang, zeigt, dass er feurige Flammen speien, Rauch aus Maul und Nüstern blasen, mit seinen Flügeln schlagen, schnaufen, knurren, aber auch lieblich mit den Augen zwinkern kann. Vor dem riesigen Fabelwesen muss natürlich niemand Angst haben, aber zum Staunen bringt Fangdom die Besucher jedes Mal aufs Neue. Um 11 Uhr, 13 Uhr, 15 Uhr und



17 Uhr gibt es in der Volksbank-Arena drachenstarke Shows. Auch sonst wird es beim Drachenfest nicht langweilig. Die Mitarbeiterinnen des

Grünen Klassenzimmers basteln mit den Kindern Flugobjekte, darüber hinaus können Kürbisse bemalt und Stockbrot gebacken werden. Thomas Benirschke ist mit seiner Zaubertöpferscheibe dabei, und Stelzenläufer Olaf Leonhard schickt einen Laufdrachen durch den Park.

GartenschauPark Rietberg, Parkteil Nord

27.10.



STADTMARKING
RIETBERG

Kürbis- Sonntag mit Herbstmarkt



Verkaufsoffen 13-18 Uhr

Sa., 29.06. + Sa., 24.08.24 | je 17:00 – 20:00 Uhr



Bailando im Park

Die leidenschaftliche Tänzerin Loredana Fascella, besser bekannt als Lory, verwandelt die Volksbank-Arena in ein heißes Tanzparkett. In einer Schnupperstunde können mit Lory die nötigen Grundschritte für Salsa und Bachata erlernt oder aufgefrischt werden.

Mit DJ Marius steht anschließend ein erfahrener und beliebter DJ aus der Salsa-Szene in OWL an den Reglern. Er präsentiert die allerfeinsten Klänge und Rhythmen aus Salsa, Bachata, Merengue & Co. Die Tanzfläche ist eröffnet: für Anfänger und für Fortgeschrittene, für einzelne Teilnehmer, Paare und auch Gruppen.

17 – 18 Uhr: Salsa & Bachata Basics mit Lory

bis 20 Uhr: Social Dance mit DJ Marius

Gartenschauпарк Rietberg, Parkteil Nord, Volksbank-Arena

So., 12.05. / So., 30.06. / So., 28.07. / So., 25.08. | je 14:30 Uhr



Die Kombination aus Tanz und Fitnessübungen mit ganz viel Spaß zu heißen Rhythmen – das ist Zumba® Fitness.

Hier können sich alle Teilnehmerinnen und Teilnehmer richtig auspowern. Vorkenntnisse sind nicht erforderlich, eine Anmeldung ist nicht nötig. An allen Terminen wird in der ersten halbe Stunde Zumba® Gold angeboten. Das Workout mit geringer Intensität eignet sich super zum Warm-Up und für Anfänger, um leichter einzusteigen.
Gartenschauпарк Rietberg, Parkteil Nord, Volksbank-Arena

KINO IN DER CULTURA

Der Eintritt beträgt 5,00 Euro. Besitzer einer Dauerkarte oder einer für den Tag gültigen Tageskarte für den Gartenschauпарк haben freien Eintritt.

Donnerstag
10.10.
20 Uhr

Elvis

Musical/Drama/Biopic –
USA, Australien 2022
FSK: ab 6 Jahren
Dauer: 159 Min.



Donnerstag
21.11.
20 Uhr

Auf dem Weg – 1300 km zu mir

Drama – Frankreich 2023
FSK: ab 6 Jahren
Dauer: 95 Min.



Änderungen vorbehalten! Veranstalter: Gartenschauпарк Rietberg GmbH



Grillvergnügen im Gartenschaupark

Für gemütliche Grillnachmittage und -abende stehen im Gartenschaupark Rietberg verschiedene Grillplätze zum eigenen Grillen nach vorheriger Anmeldung zur Verfügung.

Grillplatz I

Lage: Parkteil Nord – Rietberg-Neuenkirchen, nahe des Fitnessparcours/der Großspielfelder/der Mustergärten, Preis: 60,00 € Miete inkl. Grill



Grillplatz II

Lage: Parkteil Nord – Rietberg-Neuenkirchen, neben dem Ort der Kulturen
Preis: 60,00 € Miete inkl. Grill



Grillplatz am See

Lage: Parkteil Mitte – Kultur trifft Natur, direkt am Untersee, Preis: 60,00 € Miete inkl. Grill



Grillkota

Lage: Parkteil Mitte – Kultur trifft Natur, neben den Camping Pods, Preis: 60,00 € Miete inkl. Grill nur außerhalb der Camping-Pod-Saison buchbar



Mietdauer: max. 4 Stunden

Zeit: 11:00-15:00 Uhr oder 16:00-20:00 Uhr oder ganztägig von 11:00-20:00 Uhr: 120,00 €

Grillkohle bei Bedarf, Preis: 10,00 €

Mietpreise zzgl. Parkeintritt

Informationen unter 05244 986-100



Camping Pods und Hexenhäuschen: Außergewöhnlich übernachten im Gartenschaupark

Die gemütlichen „Häuschen“ sind einfach ausgestattet, aber mit allem, was man für einen angenehmen Aufenthalt braucht. Verfügbar sind 7 Camping Pods für jeweils bis zu 4 Personen und 2 Hexenhäuschen für jeweils 2 Personen.



Mietpreise:

1 Erwachsener: 25,00 € pro Nacht (inkl. Endreinigung)

1 Kind (bis 14 Jahre): 12,50 € pro Nacht (inkl. Endreinigung)

Kleinkinder bis einschließlich 2 Jahre übernachten kostenfrei

Wäschepaket: 10,00 € pro Person (optional)

(beinhaltet Oberbetten, Kissen, Bettwäsche, Handtücher)

Grundnutzungspauschale: 20,00 € pro Camping Pod/ Hexenhäuschen pro Aufenthalt



Grillkota für bis zu 16 Personen

Preis: 60,00 € zzgl. 10,00 € Grillkohle

Grillplatz

Preis: 40,00 € zzgl. 10,00 € Grillkohle

Feuerstelle

Preis: 30,00 € inkl. Anzünder und Holz

Information, Termine & Buchung: Gartenschaupark Rietberg GmbH, 05244 986-100, tourismus@stadt-rietberg.de



Der außerschulische Lernort im Park – Natur entdecken für Groß und Klein



Gartenschauпарк Culinaire – Wildkräuter im Gartenschauпарк (für Erwachsene)

Nicht alles, was im Gartenschau-
park grünt und blüht, haben
unsere Gärtner angepflanzt! Ent-
deckt mit uns die Wildkräuter im
Park. Dazu gibt es Tipps zu den
Grundlagen des Sammelns und
Verarbeitens. Ein kleines Merkblatt

mit Rezepten erhaltet ihr am Ende der Veranstaltung.

Maximal 15 Teilnehmer, Kosten: 10 Euro pro Person (zzgl. Eintritt).

Termine: Do., 04. Juli, und Mi., 21. August, jeweils 17 Uhr

Ferienspiele (für Kinder)

Basteln, Forschen, Experimentieren, Zeit in der Natur verbringen –
all das bietet das Grüne Klassenzimmer stets in den Ferien an.

Das Angebot richtet sich an Kinder ab 6 Jahren. Die aktuellen
Themen und Termine findet ihr unter:

www.gartenschauпарк-rietberg.de/ferienprogramm



Grünes Klassenzimmer (für Schulen und Kinder- gärten)

Unsere Kurse bieten Kindern,
Jugendlichen und Pädagogen die
Möglichkeit, im direkten Kontakt
mit der Natur und von ihr zu
lernen. Dabei stehen das selbst-
ständige Entdecken, Erforschen,
Experimentieren und die kreative
Umsetzung im Vordergrund.
Eine Übersicht unserer vielfältigen

Kursangebote findet ihr unter:

www.gartenschauпарк-rietberg.de/umweltbildung



Ein Tag im Camp (für Familien)

Wie lebten unsere Vorfahren in
der Natur? Verbringt mit euren
Kindern einen Tag draußen im
Camp. Wir kochen gemeinsam
am Lagerfeuer, suchen Wildkräuter
und schärfen unsere Sinne.

Maximal 15 Teilnehmer.

**Kosten: 25 Euro für Erwachsene,
12 Euro pro Kind, Geschwister
8 Euro (zzgl. Eintritt).**

Termin: Sa., 17. August, 10 – 17 Uhr

Anmeldungen:

Grünes Klassenzimmer, Telefon: 05244 986286

grueneklassenzimmer@gartenschauпарк-rietberg.de



Der schönste und höchste Kletterpark Ostwestfalens

Sich in der Natur bewegen, das Kribbeln im Bauch spüren und einfach Spaß haben! Es erwarten euch sieben verschiedene Parcours mit 44 Stationen in einem umlaufenden Sicherungssystem. Unsere Kletterstrecken bieten Alt und Jung alles, um sich auszuprobieren und zu entdecken.

Öffnungszeiten:

Sommersaison 2024 vom 23.03. – 27.10.2024

freitags: 14 – 20 Uhr, samstags/sonntags/feiertags: 10 – 20 Uhr
In den Ferien (NRW) zusätzlich dienstags bis freitags: 12 – 20 Uhr

Wintersaison 2024: Eisstockschießen im Kletterpark

Jeden Samstag und Sonntag von 10 – 20 Uhr

Weitere Infos unter: <https://www.schnurstracks-kletterparks.de/winter/winterangebot-im-kletterpark-rietberg-nrw>



Schulklassen-Angebote unter der Woche

„Klettern und Erlebnispädagogik im schnurstracks Kletterpark“

Pädagogisches Trainingskonzept für Schüler

Anfragen unter: info@schnurstracks.team



Bogenschießen

„Das Ziel vor Augen, eine ruhige Hand, Konzentration... und SCHUSS!“

Unsere qualifizierten Bogenschieß-Trainer geben vorab eine Einweisung in das Material, den Umgang mit Pfeil und Bogen und

stehen während des gesamten Kurses mit Rat und Tat zur Seite.

Online-Reservierungen unter:

www.schnurstracks-kletterparks.de/rietberg/buchung

Parkteil Mitte/ Anlagesteg am Obersee



Tretboote

30 Minuten: 2,00 € pro Kind,
3,00 € pro Erwachsenem

Öffnungszeiten:

sonn- und feiertags:
13:00 – 18:00 Uhr
(können witterungsbedingt abweichen)



Stand-Up-Paddling

30 Minuten: 2,00 € pro Kind,
3,00 € pro Erwachsenem

Öffnungszeiten:

sonn- und feiertags:
13:00 – 18:00 Uhr
(können witterungsbedingt abweichen)



Kanu-Polo

Kanupolo ist ein dynamischer Ballsport auf dem Wasser in Kajaks. Es lässt sich gut als eine Kombination aus Rugby, Handball und Kanufahren beschreiben. Ausdauer, Fahrpräzision und Teamgeist sind gefragt.

Info und Anmeldung:

Nicolas Schnatmann | Mobil: 015151021537

nicolas.schnatmann@mailbox.org | www.kanurietberg.de

Freitags von 16:30 bis 18:00 Uhr, von April bis Oktober am Obersee



Bollerwagen

An allen Eingängen stehen gegen eine Leihgebühr von 3,00 € pro Tag und Hinterlegung eines Pfandes (50 Euro oder Wertgegenstand) Bollerwagen bereit. Eine Reservierung ist nicht möglich. Nutzung nur im Park gestattet.

Parkteil Nord



Minigolf

Wer hat die ruhigste Hand? Und wer das beste Augenmaß? Auf unserer 18-Loch-Anlage könnt ihr beweisen, wie präzise ihr „einlochen“ könnt. Egal ob ihr als Familie, Pärchen oder Freunde vorbeikommt – Minigolf ist ein Freizeittipp für jedes Alter!

Preise: 1 Runde: 3,00 € pro Person (inkl. Schläger, Ball und Spielblock) zu den Öffnungszeiten der Kasse Stennerland



Bogenschießen

Für Geburtstage oder Ausflüge, für Denker, Kulturliebhaber oder Nerds: Wir bieten für Interessierte eine Einführung in den Bogensport an. Mindestalter 10 Jahre, Dauer ca. 2 Stunden.

Infos und Anmeldung:
www.bogensport-rietberg.de oder
event@bogensport-rietberg.de



Boule

Habt ihr Lust auf eine gemütliche Boulerunde in angenehmer Atmosphäre? Die Kombination aus Natur und Sport wird euch schöne Stunden bereiten.

Info und Anmeldung:
Wilfried Körber, Tel.: 05244 77377
oder 0151 20628282

wub.koerber@mail.de | www.breitensport.viktoria-rietberg.de/boule



Rieti-Express-Shuttlefahrten

Fahrt mit dem Rieti-Express durch das Gartenschauparkgelände. Haltestellen an den Eingängen Mitte und Nord sowie bei den Spielzimmern. Sonn- und feiertags von 11 – 19 Uhr (Endstation)

Preis pro Fahrt: Erwachsene: 3,00 € / Kinder: 2,00 €
(zzgl. Parkeintritt) Der Rieti-Express ist auch individuell buchbar.



Disc Golf

Golf- und Frisbee-Sport in einem! Eure Zielsicherheit wird auf acht Bahnen gefordert. Ausleihe von Frisbeescheiben (**Pfand 3 Euro pro Scheibe**) an den Kassen Nord und Stennerland zu den Öffnungszeiten. Inklusive Regeln, Parcoursplan und Scorecard, auf der eingetragen werden kann, wie viele Würfe pro Korb benötigt werden.



Spiel- und Sportgeräte-Ausleihe

Kostenlose Ausleihe von Boule-Sets, Tischtennisschlägern, Badminton-Sets, Basketbällen und Fußballen an den Kassen Nord und Stennerland zu den Öffnungszeiten.



Emsbräustübchen

Die kleine Schaubrauerei direkt am Parkeingang Mitte ist ein wahres Schmuckstück. Der 60 m² große Raum ist ausgestattet mit einer echten Hingucker-Theke mit vier Zapfhähnen.

Das Emsbräustübchen kann auch für private Zwecke angemietet werden und ist der perfekte Ort für gesellige Veranstaltungen. Bis zu 40 Personen können in der Schaubrauerei gemeinsam feiern und es sich gut gehen lassen. Genutzt werden kann der Raum in Anlehnung an die Öffnungszeiten des Gartenschauparks bis maximal 24 Uhr.

Pro Stunde: 75,00 € / Auf- und Abbau: 25,00 € pro Stunde

Jeweils inkl. üblicher Endreinigung, Nebenkosten, Betreuungspersonal. Während der gesamten Zeit ist eine Ansprechperson vor Ort.

Info und Buchung: Anja Rodenbeck 05244/986183

Aber bitte mit Sahne! – Kaffeeklatsch im Emsbräustübchen

Verbringt einen unterhaltsamen Nachmittag bei einer Kaffeestunde im Emsbräustübchen mit Kaffee, Torte und einem Gläschen Bier. Schmackhaft gestalten die Gästeführerinnen dabei die Einblicke in die Braukultur und wissen auch so manche Anekdote zu erzählen. Individuell als Gruppe oder einmal im Monat zu öffentlichen Terminen buchbar:

Termine und Themen 2024 im Überblick

(jeweils um 15 Uhr ab Eingang Mitte Gartenschaupark):

17. April: „Sprichwörtlich gut“

14. Juni: „Sommergenuss“

30. November: „Wir singen Weihnachtslieder“

5./6. Dezember: „Der Nikolaus kommt“

11. Dezember: „Wir singen Weihnachtslieder“

Preis: 16,90 € pro Person

Teilnehmer: mind. 12 Personen, max. 25 Personen

Änderungen vorbehalten

Information und Buchung: Tel. 05244-986-100

tourismus@stadt-rietberg.de

www.gartenschaupark-rietberg.de

Vom ZOB Gütersloh erreicht man den Gartenschaupark mit der Buslinie 77. Weitere Verbindungen: vom Bahnhof Rheda-Wiedenbrück mit der Linie 76, vom Bahnhof Lippstadt mit der Linie 80 und mit dem Schnellbus S40 aus Richtung Delbrück/Paderborn.

Autofahrer nehmen die A 2, Abfahrt Rheda-Wiedenbrück, weiter auf der B 64. Gäste, die über die A 44 kommen, fahren auf die A 33 Richtung Paderborn und nehmen die Ausfahrt Delbrück/Rietberg, weiter über die B 64 Richtung Delbrück/Rietberg.



**GARTENSCHAUPARK
RIETBERG**

Rathausstraße 36/38 | 33397 Rietberg
Tel.: 05244 986-100 | Fax: 05244 986-412
tourismus@stadt-rietberg.de
www.gartenschaupark-rietberg.de



Herausgeber/Redaktion: Gartenschaupark Rietberg GmbH

Konzept/Entwurf: PMR Werbeagentur GmbH

Kein Anspruch auf Vollständigkeit und Richtigkeit, Änderungen vorbehalten.



Hier anmelden, für unsere monatlichen Veranstaltungstipps



Jetzt auch informiert bleiben über unseren WhatsApp-Channel



- Schmuckbepflanzung
- Themengärten
- Spielflächen
- Veranstaltungen
- Wege
- Umzäunungen
- Plätze
- Gebäude

Historischer Stadtkern

mit uriger Gastronomie und inhabergeführtem Einzelhandel

Ev. Kirche

Haus Münte

Haus Bartscher

Rietberger Drost- und Bürgergarten

Pfarrkirche St. Joh. Baptist

Eingabe für Navigationssysteme
Torfweg 53

Eingang Historischer Stadtkern / Mitte

-
-
-
-
-
-
-

Naturschutz- und FFH-Gebiet
Rietberger Fischteiche

Seppeler-Brücke

Kletterpark

